

Distribuidores de Ar tipo Régua

Características:

TIPO: Faz a distribuição em várias saídas organizando os circuitos. Construção tipo régua.

PRESSÃO DE TRABALHO: 15 kgf/cm²

TEMPERATURA: -10°C à +80°C

FLUÍDO: Ar Comprimido, Óleos, Água e Gases.

MATERIAL: Alumínio

MONTAGEM: Por furos laterais. Em qualquer posição.



Codificação:

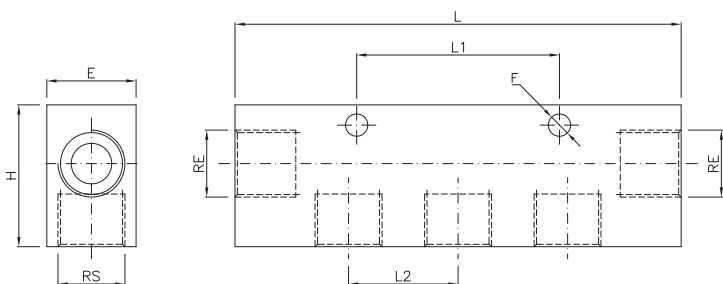
DA



ROSCA				Nº SAÍDAS		
-	1	8	Entrada G 1/8" Saída G1/8"	0	2	2 saídas
C	1	8	Entrada G 1/4" Saída G1/8"	0	3	3 saídas
-	1	4	Entrada G 1/4" Saída G1/4"	0	4	4 saídas
C	1	4	Entrada G 3/8" Saída G1/4"	0	9	9 saídas
-	3	8	Entrada G 3/8" Saída G3/8"			
C	3	8	Entrada G 1/2" Saída G3/8"			
-	1	2	Entrada G 1/2" Saída G1/2"			
C	1	2	Entrada G 3/4" Saída G1/2"			

Nota: outras configurações sob consulta.

Dimensional:



					L					
RS	RE	E	øF	H	2 vias	3 vias	4 vias	9 vias	L1	L2
G 1/8"	G 1/8"	16	4,5	32	60	82	104	214	40	22
G 1/8"	G 1/4"	22	4,5	30	66	88	110	220	40	22
G 1/4"	G 1/4"	22	4,5	30	73	98	123	248	40	25
G 1/4"	G 3/8"	22	5,5	35	77	102	127	252	50	25
G 3/8"	G 3/8"	22	5,5	35	83	110	137	272	50	27
G 3/8"	G 1/2"	27	6	42	85	112	139	274	50	27
G 1/2"	G 1/2"	27	6	42	94	126	158	318	50	32
G 1/2"	G 3/4"	32	6	55	96	128	160	320	50	32